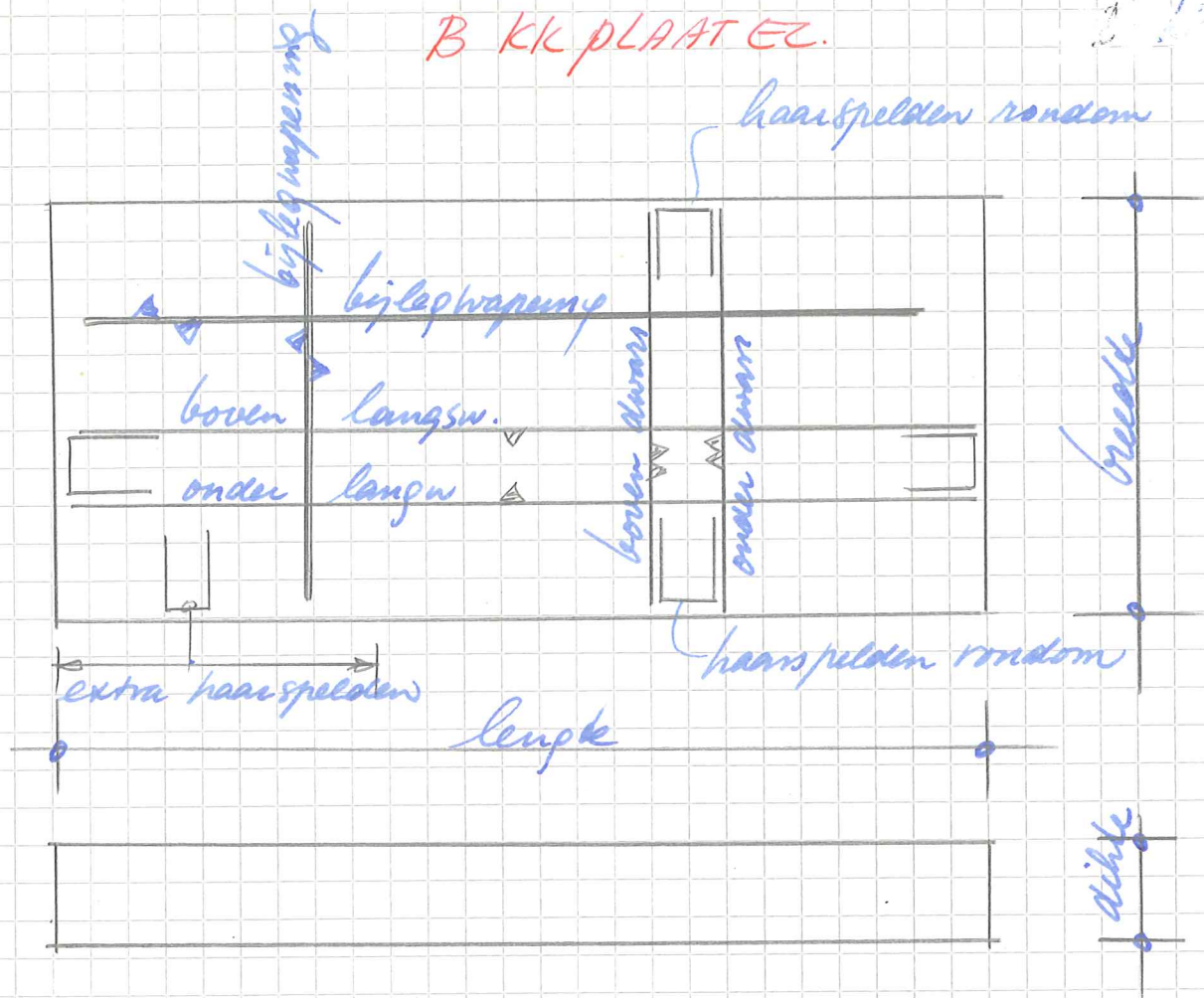


B KK PLAAT EL.



dit programma is afgeleid van kk balk.

Uitgangspunten

- Basisnet konstante hoeveelheid over gehele lengte
- bijklepwapening 6 verschillende combinaties extra
- haarspelden of een soort geheel rondom de plaat en/of zelf aantal opgeven
- 6 verschillende platen zijn te berekenen.

voor formules zie kkbalk

$$\text{Basisnet aantal kg} = \underbrace{\frac{\text{mm}^2}{\text{m}}}_{\frac{\text{kg}}{\text{m}^2}} \times 0,00785 \times \underbrace{\text{lengte}}_{\text{m}} \times \underbrace{\text{breedte}}_{\text{m}}$$

berekening wapening in kg/m^3 voor platen en wanden

//
//